

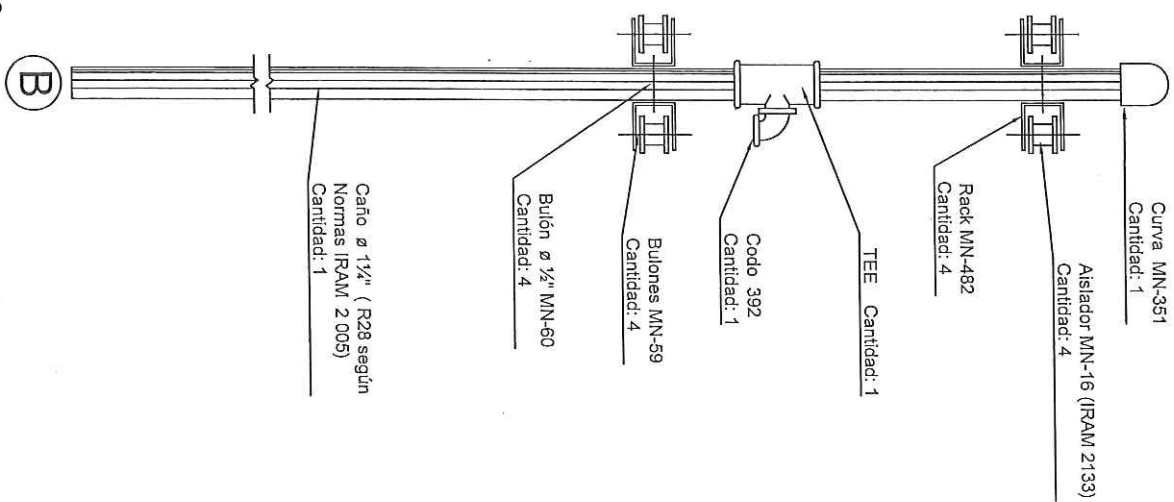
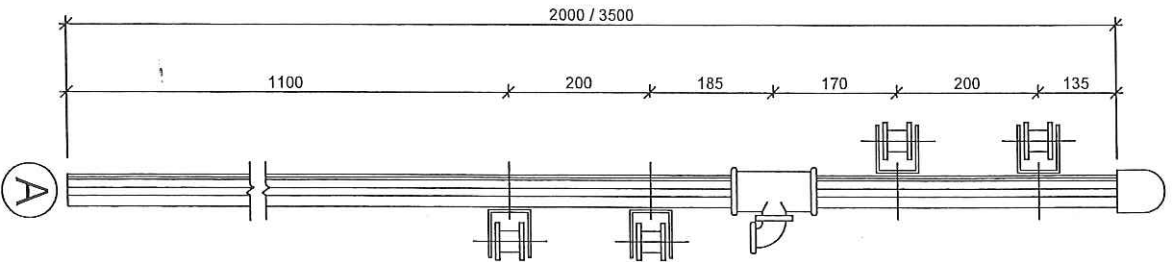
CABLES INTERNOS DEL PILAR (4mm²)
 NEGROS, ROJOS, VERDES Y
 LLAVE TÉRMICA CORRESPONDE
 AL USUARIO

NOTA: EL COLOR DE LOS CABLES ES SOLO
 PARA REPRESENTAR LOS CIRCUITOS



SOCIEDAD COOPERATIVA POPULAR LIMITADA
 DE COMODORO RIVADAVIA

PILAR COMPLETO A
 CARGO DEL USUARIO



REFERENCIAS

- LAS CURVAS Y EL CODO SON DE BAQUELITA,
EL RESTO DE LOS MATERIALES DE HIERRO
GALVANIZADO.

- SE PODRA OPTAR POR LA FORMA A ó B.

SOCIEDAD COOPERATIVA POPULAR LIMITADA

DE COMODORO RIVADAVIA

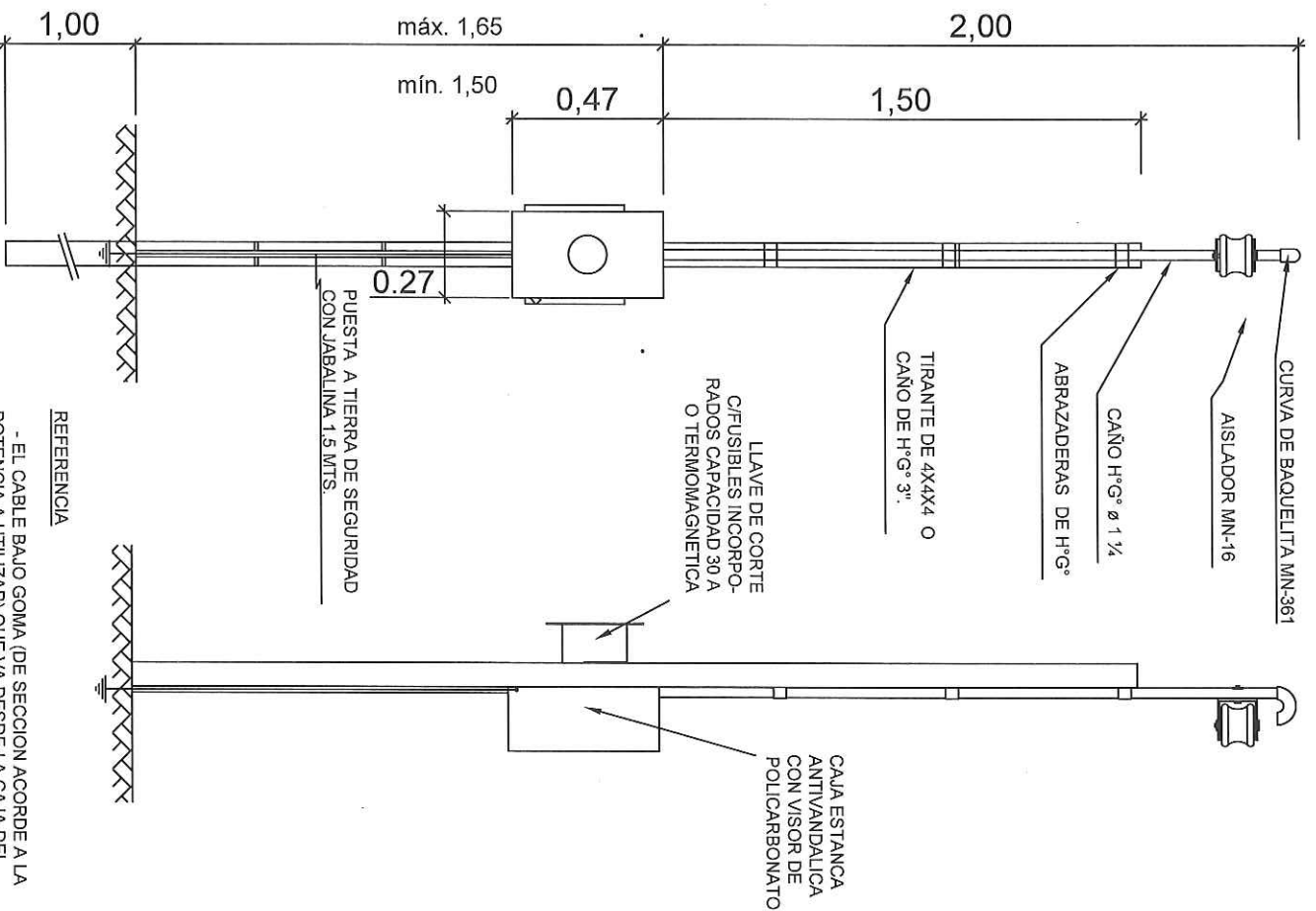


SCPL

ESPECIFICACIONES
TECNICAS SERVICIO
CONEXIONES
DE ENERGIA

PILAR MONOFASICO PARA
ACOMETIDA AEREA

PLANO N°



REFERENCIA
 - EL CABLE BAJO GOMA (DE SECCION ACORDE A LA POTENCIA A UTILIZARI) QUE VA DESDE LA CAJA DEL MEDIDOR HASTA EL POSTE MAS CERCANO DE LA SCPL Y EN DONDE SE REALIZARA LA CONEXION, DEBERA SER PROVISOTO POR EL USUARIO.

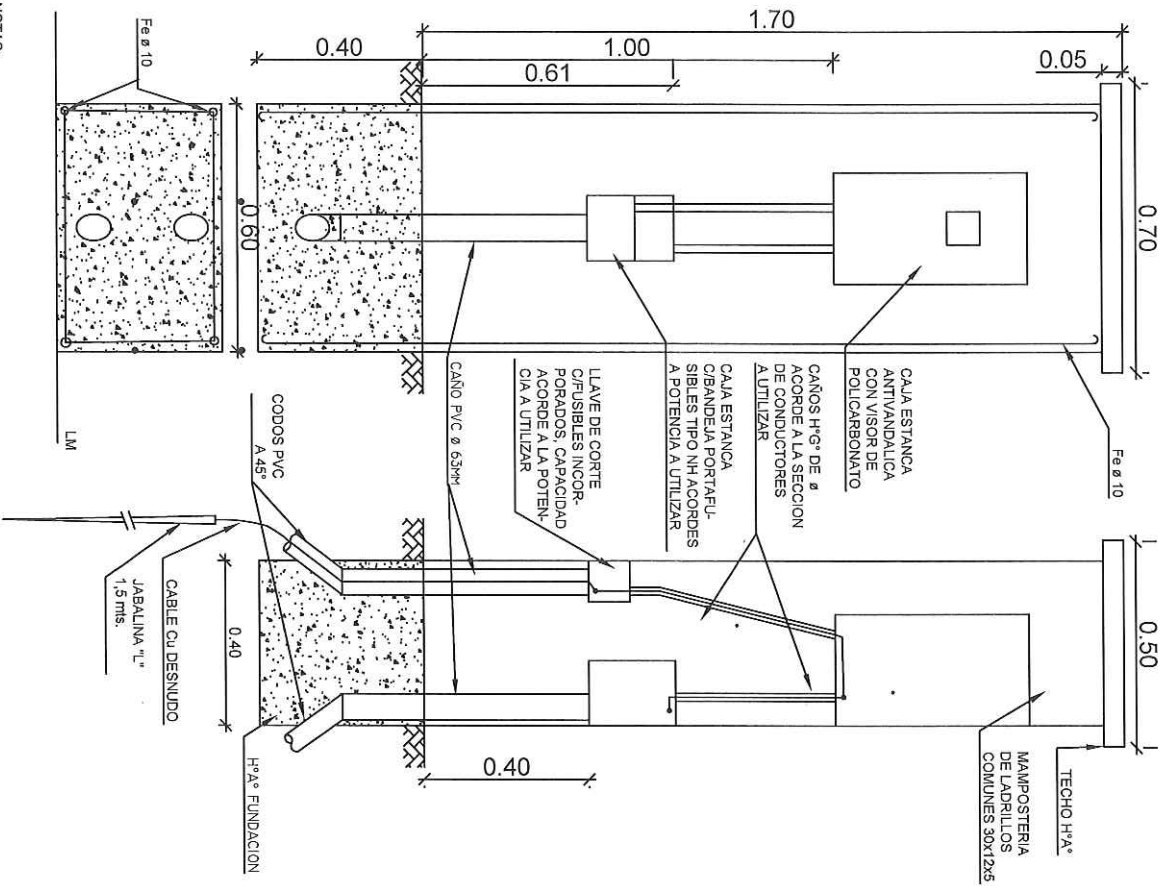
SOCIEDAD COOPERATIVA POPULAR LIMITADA

DE COMODORO RIVADAVIA

ESPECIF. TECNICAS
 SERVICIO CONEXION
 ENERGIA

PILAR MONOFASICO PARA
 ACOMETIDA DE OBRADOR

PLANO N°



NOTAS:

- 1) TERMINACION LADRILLO A LA VISTA O REVOQUE GRUESO Y FINO
- 2) FUNDACION H²A° DE Fe 4/2 10 Y Fe 6 Ø c/20cm.
- 3) PUESTA A TIERRA DE SEGURIDAD (PATSI): CONSTA DE UNA JABALINA DE 1,5 m CON CONDUCTOR DE CU DE 6 mm² Y TERMINALES.
- 4) LOS GABINETES DEBEN COLOCARSE, INDEFECTIBLEMENTE SOBRE LINEA MUNICIPAL.-

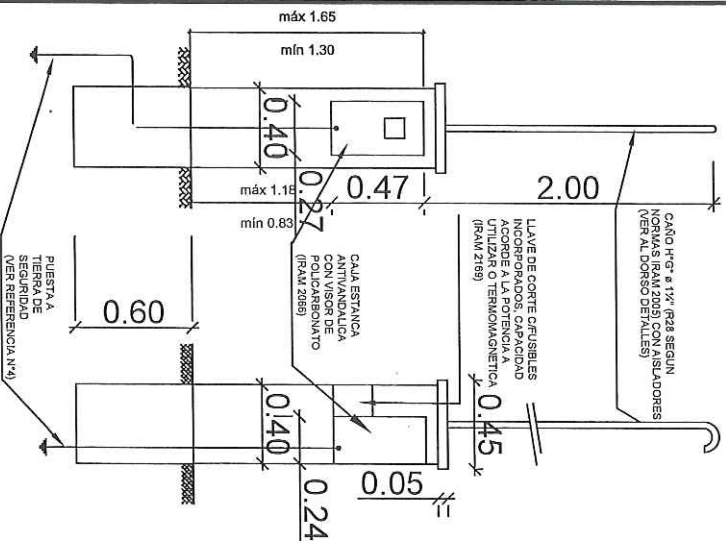
SOCIEDAD COOPERATIVA POPULAR LIMITADA
DE COMODORO RIVADAVIA



ESPECIFICACIONES
TECNICAS SERVICIO
CONEXIONES
DE ENERGIA

PILAR TRIFASICO PARA
ACOMETIDA SUBTERRANEA

PLANO N°
8010



REFERENCIAS

- 1.- EL PILAR CONSTRUIDO EN HªA*, LLEVARA Fg 4 # 10 Y ESTRIBOS DE Fe # 6 C/20 cm. Y SUS DIMENSIONES MINIMAS SERAN DE 0,40 x 0,40 mts..
- 2.- EN CASO DE QUE POR RAZONES DE ARQUITECTURA SE OPTÉ POR LA OPCION EN MAPOSTERIA, LAS DIMENSIONES MINIMAS SERAN DE 0,45 x 0,45 mts. . LOS FILARES DE MAPOSTERIA SERAN CONSTRUIDOS CON LADRILLOS COMUNES BIEN MOLADOS, ASENTADOS Y REVOCADOS CON UNA MEZCLA DE TRES PARTES DE ARENA, UNA DE CAL Y MEDIA DE CEMENTO PORTLAND. LOS REVESTIMIENTOS PODRAN SER: MATERIAL DE FRENTE PENADO A LA CAL, LADRILLO A LA VISTA, SALPICRETE*, KENITEX* O CUALQUIER OTRO DE USO COMUN.

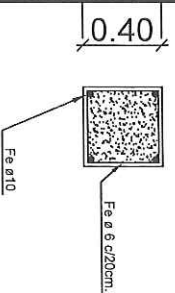
3.- EN EL INTERIOR DEL CAÑO SE ALCORAN 8 CONDUCTORES DE CU DURO AISLADO CON PVC, TENSION MAXIMA DE 1100V Y DE SECCION MINIMA ACORDE CON LA SIGUIENTE TABLA (SEGUN NORMAS IRAM 2004 Y 2178):

INTENSIDAD (kW)	SECCION DEL CONDUCTOR (mm²)
de 21 a 30	6
de 31 a 40	10
de 41 a 55	16
de 56 a 100	25
de 101 a 120	35
de 121 en adelante	50

CANTIDAD DE CONDUCTORES	4mm²	6mm²	10mm²	16mm²	25mm²
2	R19*	R19	R22	R28	R28
3	R22	R22	R28	R34	R34
4	R28	R28	R34	R46	R46
5	R28	R28	R34	R46	R46
6	R28	R28	R34	R46	R46

* SEGUN NORMAS IRAM 2005.

4.- PUERTA A TIERRA DE SEGURIDAD. CONSTA DE UNA, JABALINA, USA (MODELO 11) O ACOPABLE (MODELO OJA) DE ACERO-COBRE DE 1,5 mts. DE LONGITUD (SEGUN NORMA IRAM 2393), TOMACABLE DE LATON CIRULON ROSCADO DE BRONCE. CONDUCTOR DESNUDO DE CU DE 4 mm². DE SECCION (NORMA IRAM 2469) Y TERMINALES DE CU ESTANADO.



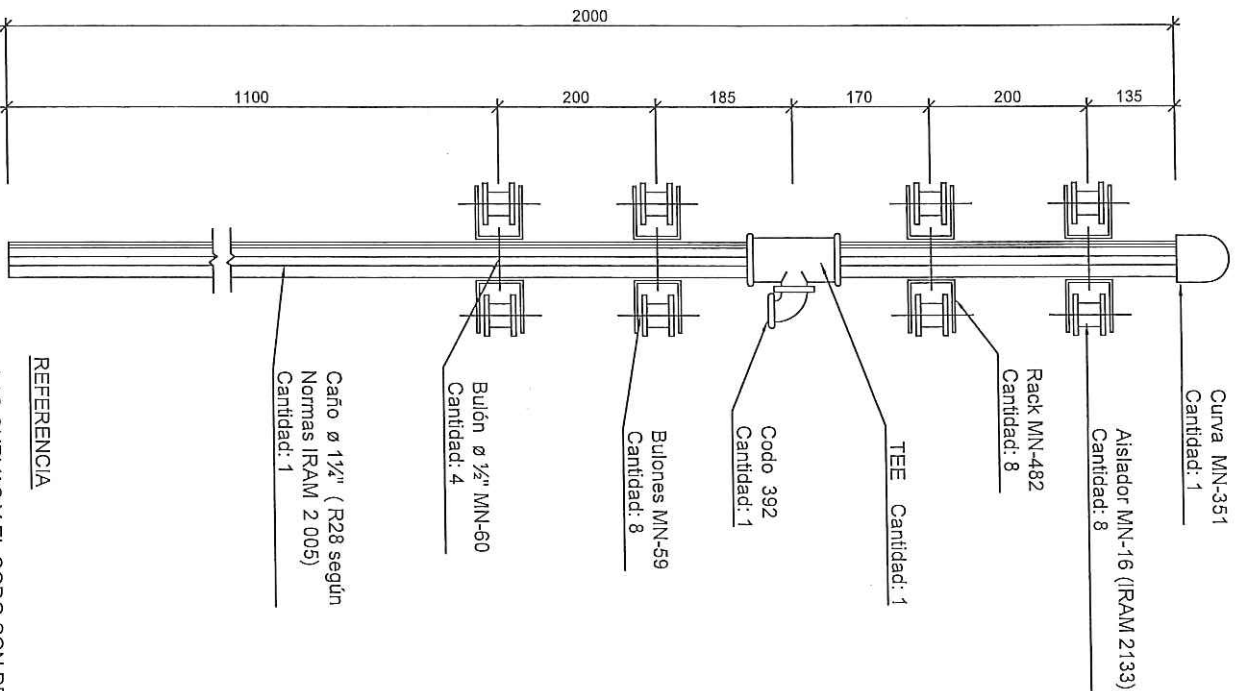
SOCIEDAD COOPERATIVA POPULAR LIMITADA

DE COMODORO RIVADAVIA

ESPECIFICACIONES
TECNICAS SERVICIO
CONEXIONES
DE ENERGIA

PILAR TRIFASICO PARA
ACOMETIDA AEREA

PLANO N°



REFERENCIA

- LAS CURVAS Y EL CODO SON DE BAQUELITA,
EL RESTO
DE LOS MATERIALES DE HIERRO
GALVANIZADO.

SOCIEDAD COOPERATIVA POPULAR LIMITADA

DE COMODORO RIVADAVIA

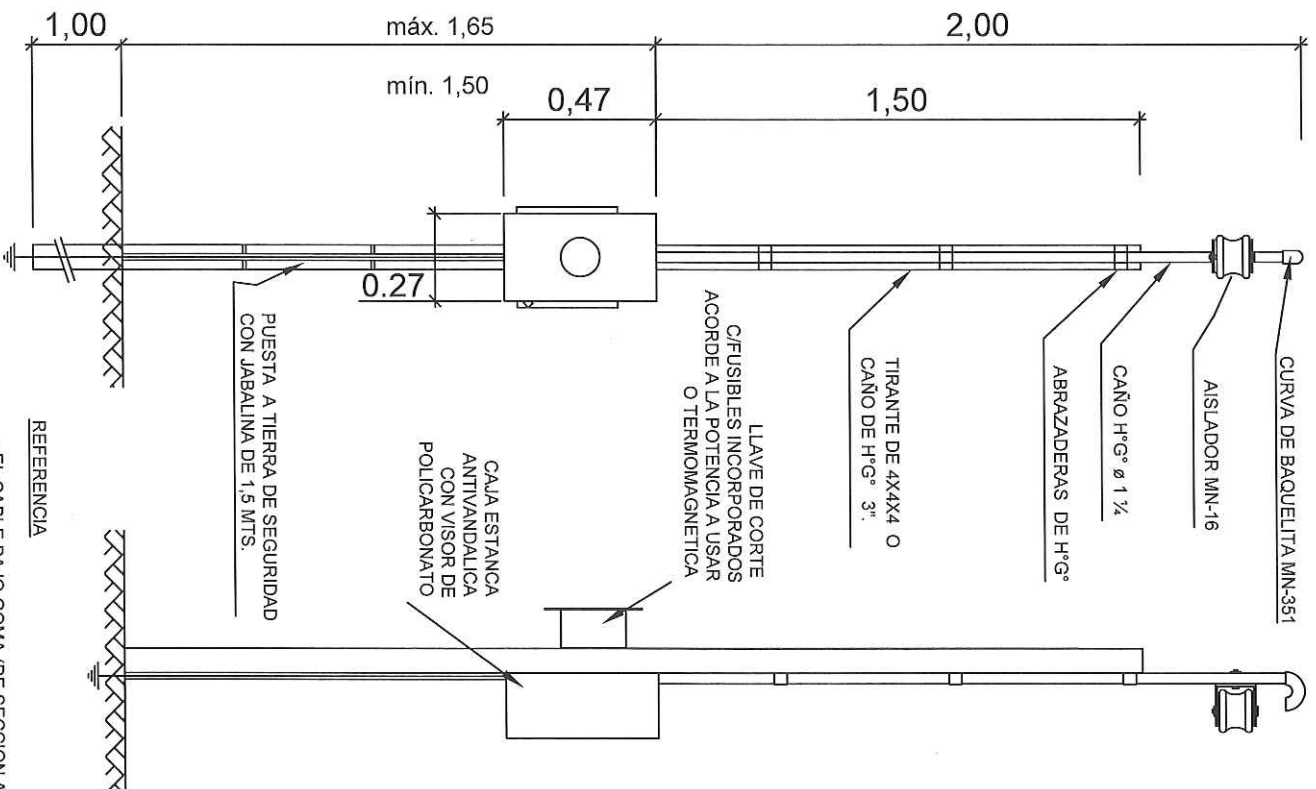


SCPL

ESPECIFICACIONES
TECNICAS SERVICIO
CONEXIONES
DE ENERGIA

PILAR TRIFASICO PARA
ACOMETIDA AEREA

PLANO N°



REFERENCIA

- EL CABLE BAUD GOMA (DE SECCION ACORDE A LA POTENCIA A UTILIZAR) QUE VA DESDE LA CAJA DEL MEDIDOR HASTA EL POSTE MAS CERCANO DE LA SCPL Y EN DONDE SE REALIZARA LA CONEXION, DEBERA SER PROVISITO POR EL USUARIO.

SOCIEDAD COOPERATIVA POPULAR LIMITADA

DE COMODORO RIVADAVIA

ESPECIF. TECNICAS
SERVICIO CONEXION
ENERGIA

PILAR TRIFASICO PARA
ACOMETIDA DE OBRADOR

PLANO N°